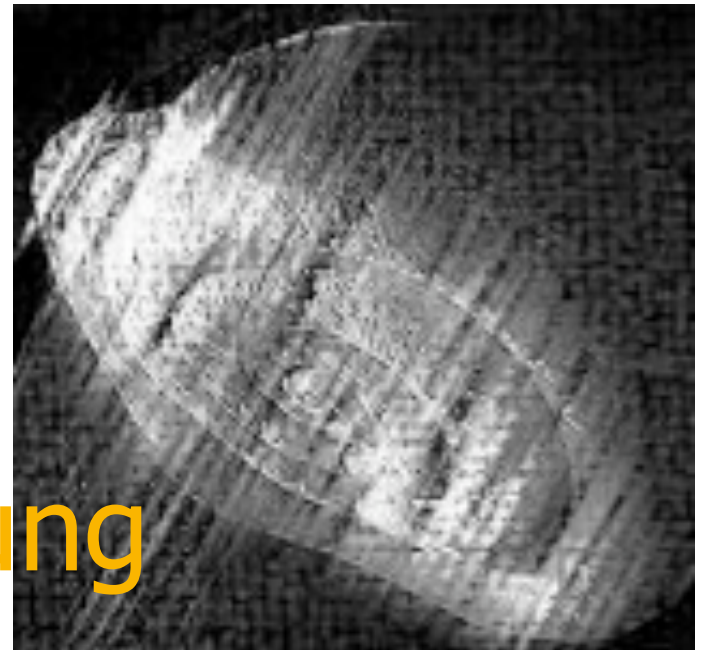


Persönlichkeits- entwicklung in der Lehrlingsausbildung



Warum?



- Inhalt der Berufsbilder
- „Bei der Ausbildung in den fachlichen Kenntnissen und Fertigkeiten ist [...] auf die **Persönlichkeitsbildung des Lehrlings** zu achten [...] bezüglich ...
Sozialkompetenz (Offenheit, Teamfähigkeit, Konfliktfähigkeit)
Selbstkompetenz (Selbsteinschätzung, Selbstvertrauen, Eigenständigkeit, Belastbarkeit)
Methodenkompetenz (Präsentationsfähigkeit, Rhetorik [...])
und *Kompetenz für das selbstgesteuerte Lernen* [...]“



Warum?

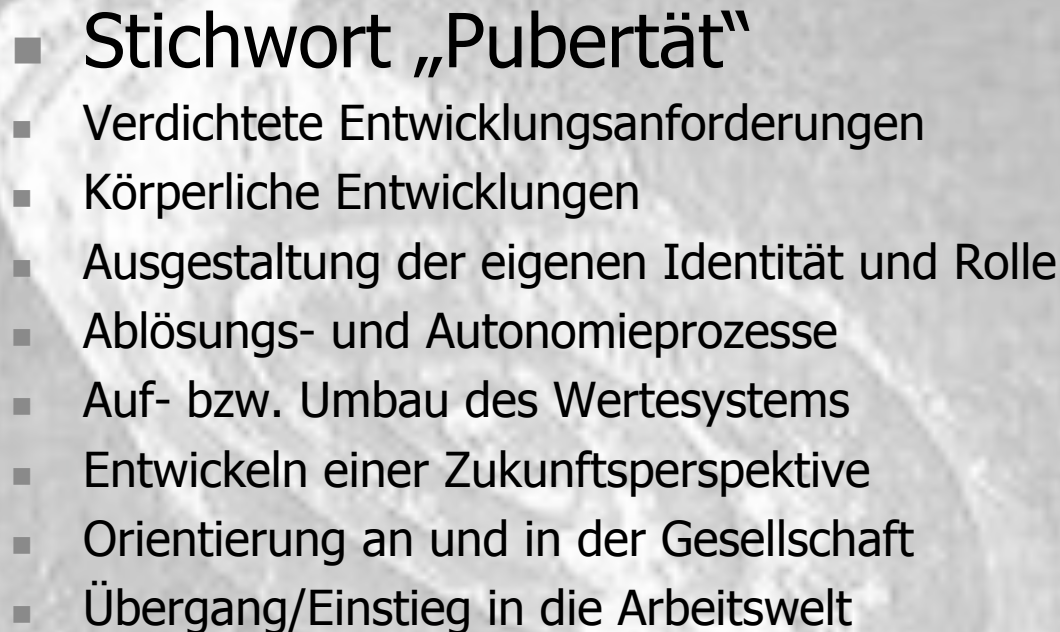


- Anforderungen der Arbeitswelt
- Initiative Persönlichkeit
- Selbständiges Denken
- Eigenverantwortliches Handeln
- Vernetztes Arbeiten
- In Teams aktiv mitwirken
- Flexibles Reagieren auf neue Herausforderungen
- Lebensbegleitendes Lernen
- ...



Warum?



- 
- **Stichwort „Pubertät“**
 - Verdichtete Entwicklungsanforderungen
 - Körperliche Entwicklungen
 - Ausgestaltung der eigenen Identität und Rolle
 - Ablösungs- und Autonomieprozesse
 - Auf- bzw. Umbau des Wertesystems
 - Entwickeln einer Zukunftsperspektive
 - Orientierung an und in der Gesellschaft
 - Übergang/Einstieg in die Arbeitswelt



Warum?



- Gute Angebote -> Gute Lehrlinge
- „Ein Teil unserer Lehrlingsausbildung besteht neben der schulischen und hausinternen Lehrlingsausbildung in der Förderung von Sozialkompetenz, Team- und Selbstbewusstseinsbildung. Erlebnispädagogische Seminare und **persönlichkeitsentwickelnde Maßnahmen** sind ein wichtiger Bestandteil in unserer Lehrlingsausbildung.“



Warum?

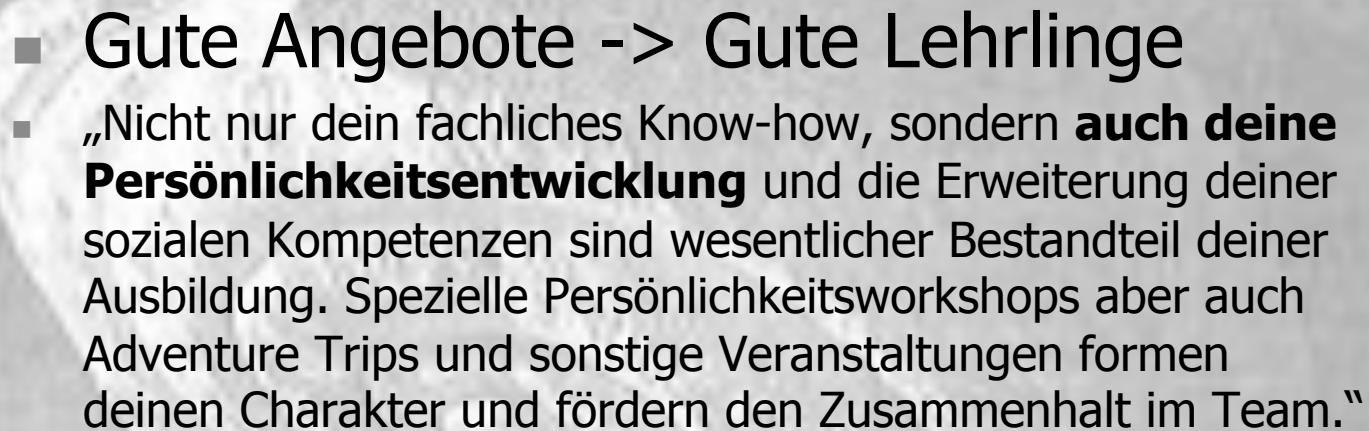


- Gute Angebote -> Gute Lehrlinge
- „Starte deine Karriere bei
Bei uns sind die Lehrlinge von heute die Zukunft von morgen.
Wir investieren sehr viel in die Lehrlingsausbildung und bietet daher eine umfassende und ganzheitliche Berufsausbildung, bei der nicht nur Fach-Know-how vermittelt wird, sondern **auch auf die Persönlichkeitsentwicklung** Wert gelegt wird.“



Warum?



- 
- Gute Angebote -> Gute Lehrlinge
 - „Nicht nur dein fachliches Know-how, sondern **auch deine Persönlichkeitsentwicklung** und die Erweiterung deiner sozialen Kompetenzen sind wesentlicher Bestandteil deiner Ausbildung. Spezielle Persönlichkeitsworkshops aber auch Adventure Trips und sonstige Veranstaltungen formen deinen Charakter und fördern den Zusammenhalt im Team.“



Was entwickeln?

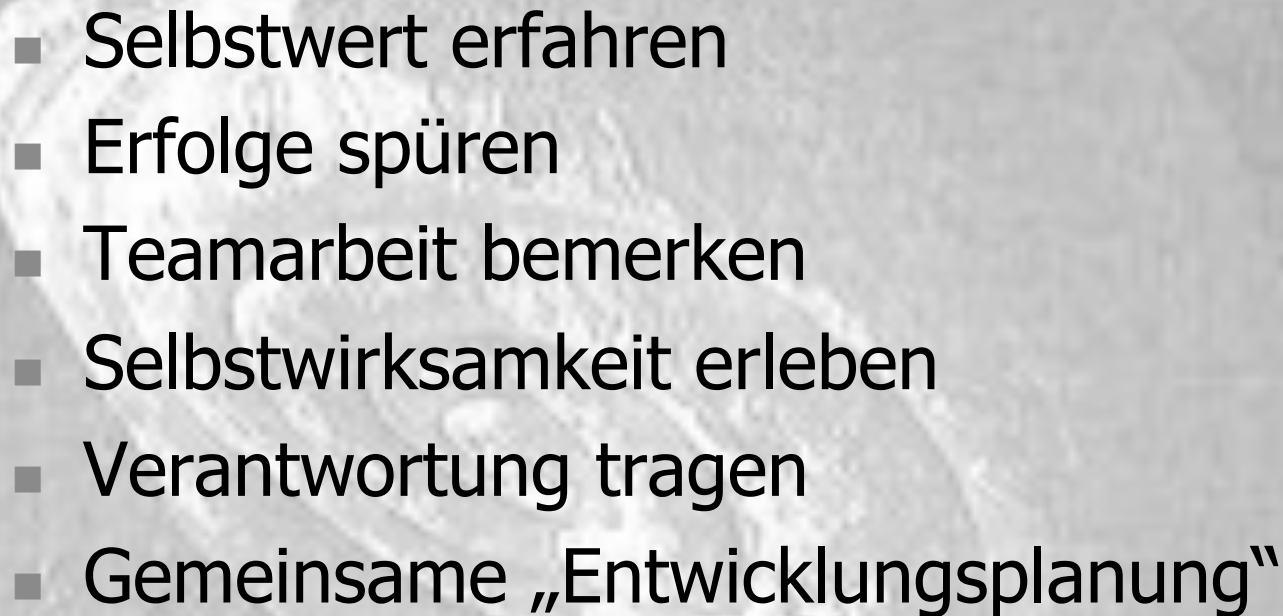


- Teamfähigkeit
- Konfliktfähigkeit
- Dialogfähigkeit
- Flexibilität
- Offenheit
- Präsentation
- Selbstständigkeit
- Initiative
- Eigenverantwortung
- Leistungsbereitschaft
- Lernfähigkeit



Wie entwickeln?



- 
- Selbstwert erfahren
 - Erfolge spüren
 - Teamarbeit bemerken
 - Selbstwirksamkeit erleben
 - Verantwortung tragen
 - Gemeinsame „Entwicklungsplanung“



Beispiel

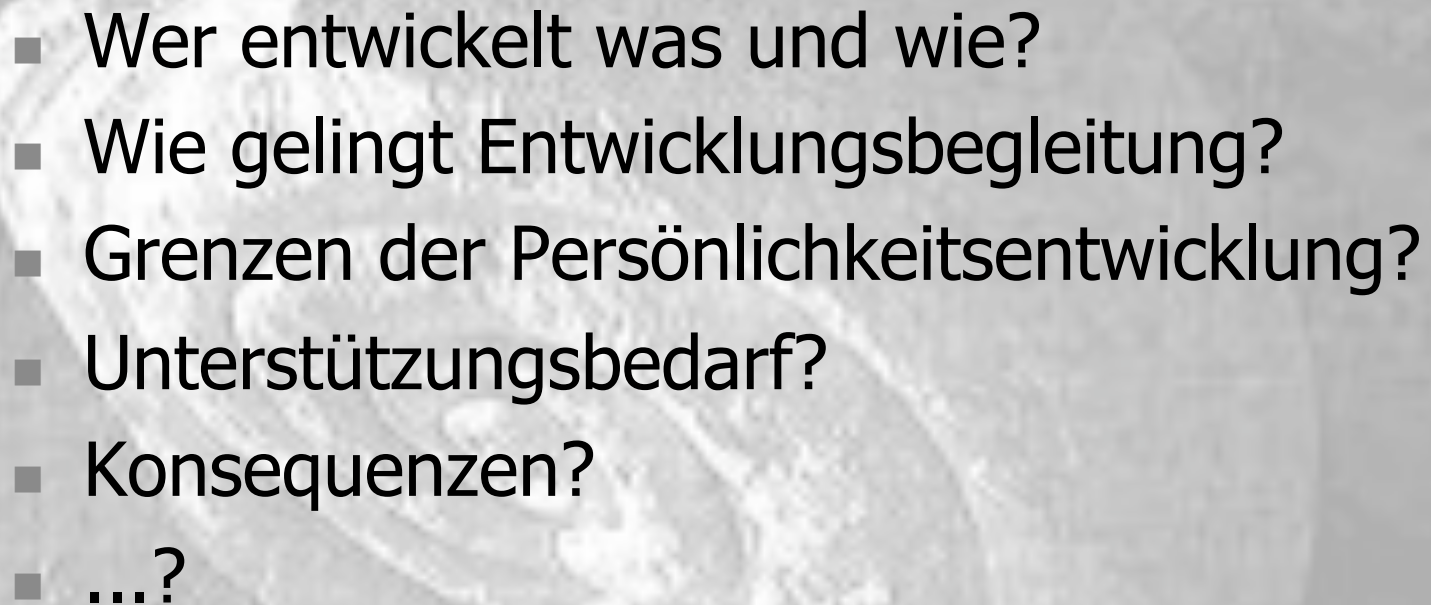


- **LEAD - Kompetenztraining**
- **Seminar 1** - Gemeinsam starten (Teambuilding, Orientierung, Erwartungen, Startdialog, *Projektidee*)
- **Workshop 1** - Lernkompetenz (Lernstil, Lernstrategien)
- **Seminar 2** - Kommunikation (Auftritt, Wirkung, *Projektplanung*)
- **Workshop 2** - Reflexionsfähigkeit, *Projektbegleitung*
- **Seminar 3** - Konfliktfähigkeit (Bearbeiten, Lösungsentwicklung)
- **Workshop 3** - Kompetenzentwicklung, *Projektauswertung*
- **Abschlussdialog** - Lernerfahrungen, *Projektpräsentation*



Fragen?



- 
- Wer entwickelt was und wie?
 - Wie gelingt Entwicklungsbegleitung?
 - Grenzen der Persönlichkeitsentwicklung?
 - Unterstützungsbedarf?
 - Konsequenzen?
 - ...?

Entwicklung ...



Als ich 14 Jahre alt war, war mein Vater für mich so dumm, dass ich ihn kaum ertragen konnte. Aber als ich 21 wurde, war ich doch erstaunt, wie viel der alte Mann in sieben Jahren dazu gelernt hatte. (Mark Twain)

